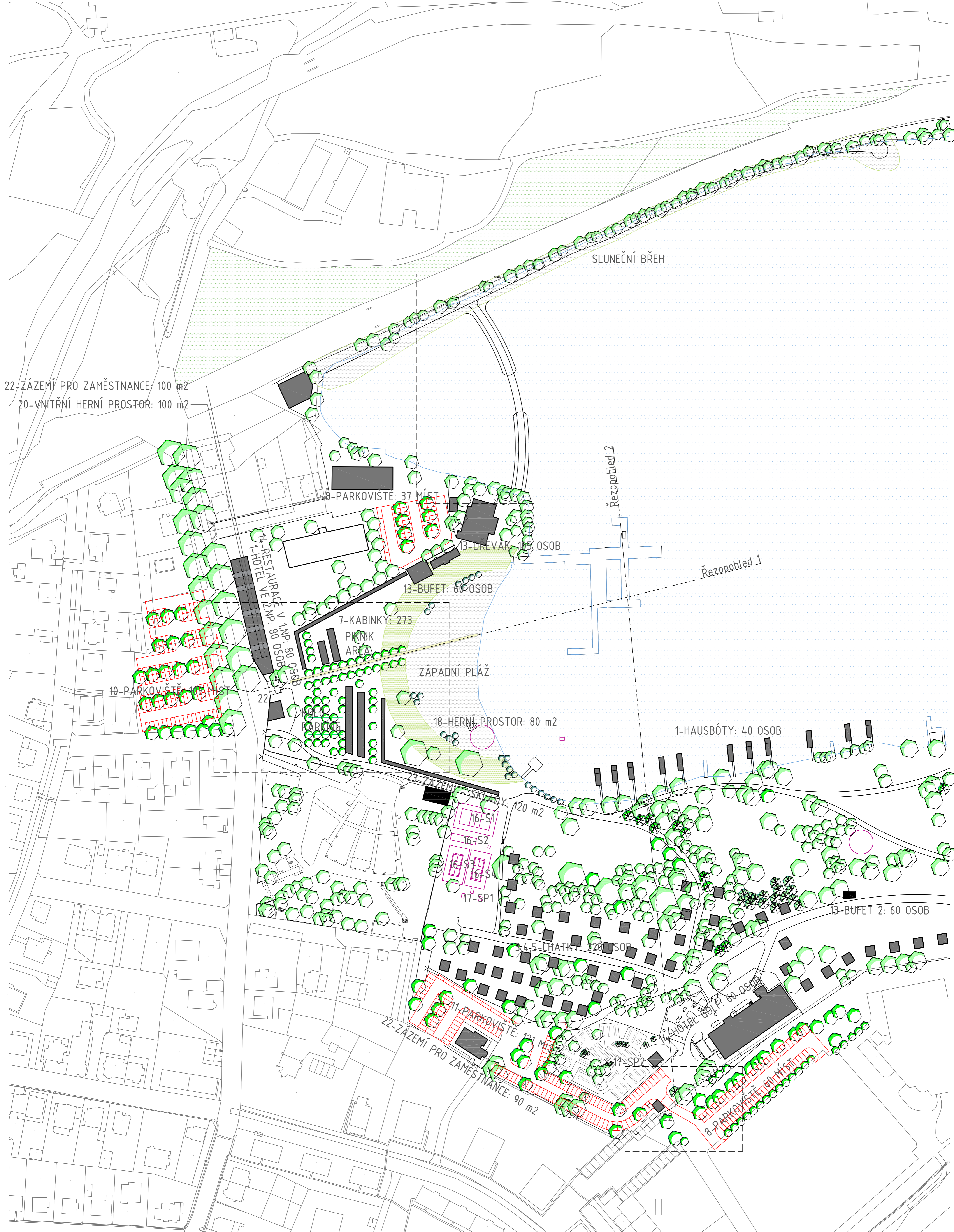




Podstatou navrhovaného urbanistického řešení bylo využití stávajících krajinářských kvalit rekreačního areálu Kamencového jezera. Hlavním cílem bylo jejich zachování, doplnění nebo nové řešení, aby došlo k zatraktivnění prostoru a zlepšení jednotlivých funkcí se zachováním architektonických a ekologicko-biologických hodnot s důrazem na přírodně krajinářský ráz. Architektura je navržena jako minimalistická moderní, která svým tvarovým a materiálovým pojetím reflektuje vzhled bývalých staveb areálu.





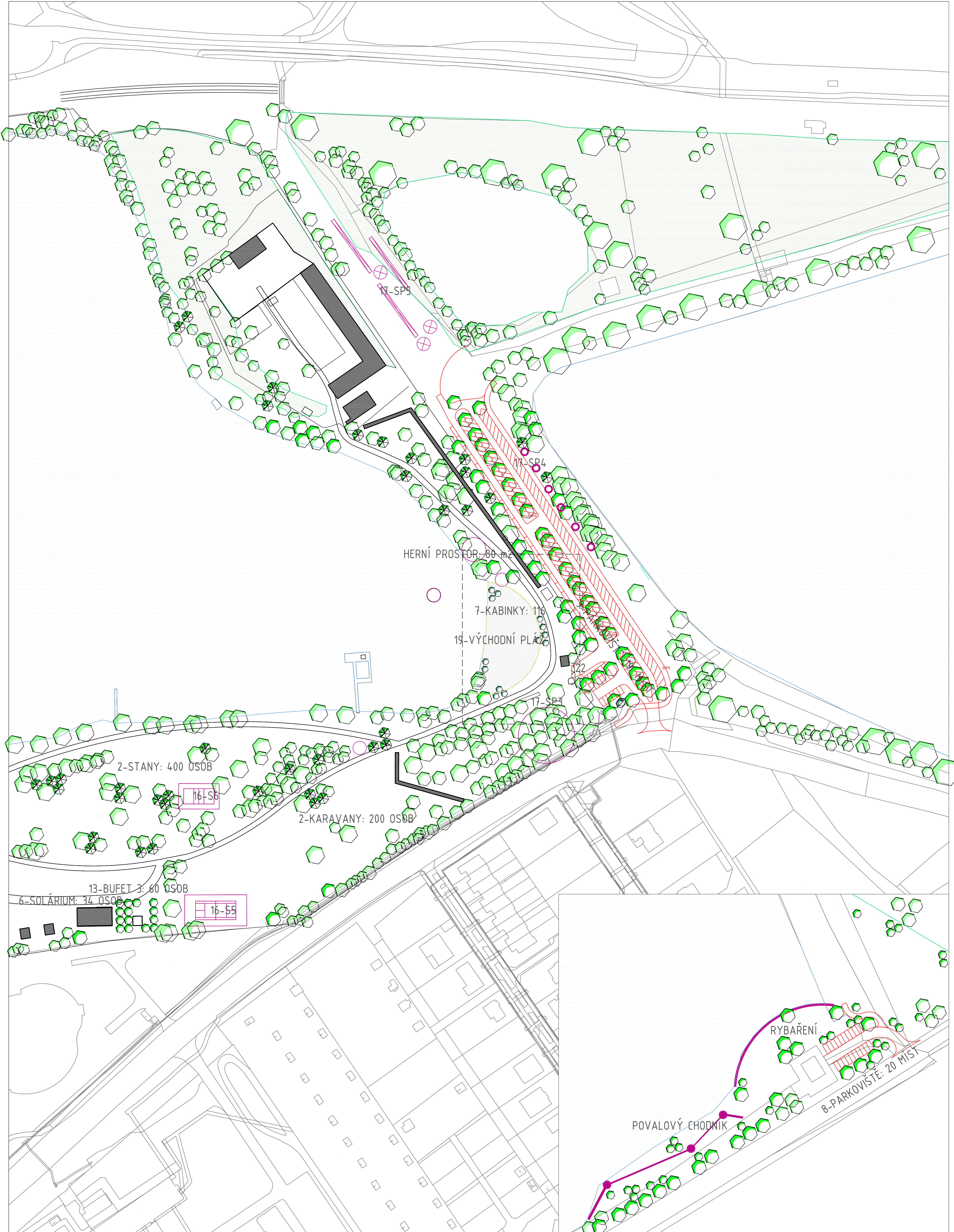
S

Situace část A // m 1: 1 000

2

"KAMENCOVÉ JEZERO - ROZVOJ, 2. fáze"

5



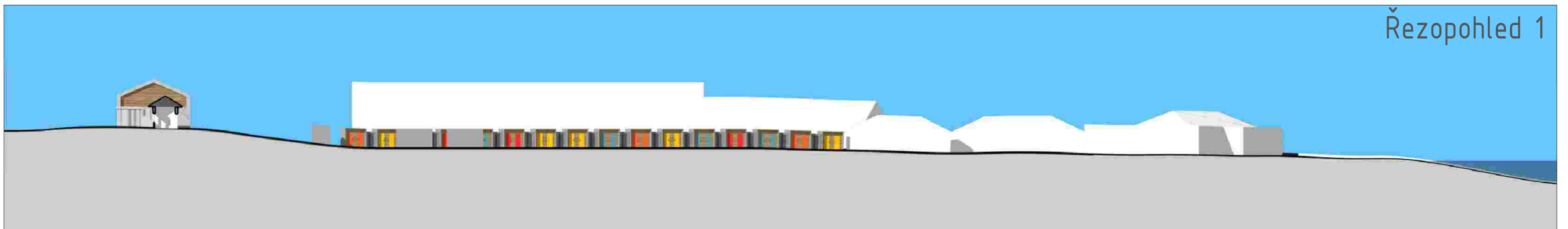
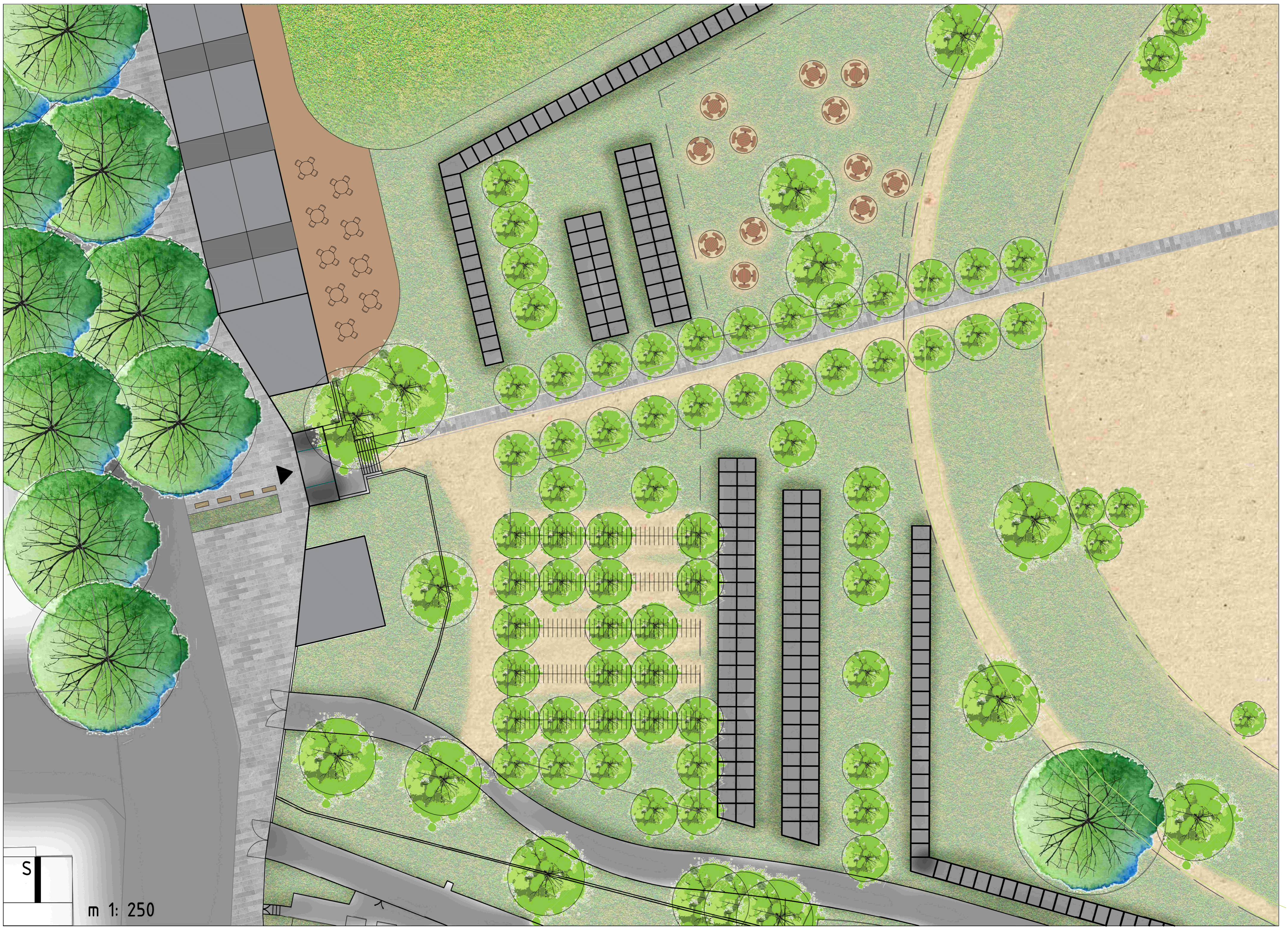
S

Situace část B // m 1: 1 000

3

"KAMENCOVÉ JEZERO - ROZVOJ, 2. fáze"

5



Řezopohled 1



Řezopohled 2



vstup Otvická pláž



detail kabin

