

Návrh si klade za cíl zachovat a podpořit stávající hodnoty v území a zároveň očistit řešený prostor od nevhodných zásahů. Návrh jde cestou postupného dotváření areálu prostřednictvím množství drobnějších zásahů. Intenzita využití rekreačního komplexu od západu k východu klesá. Západní pláž považujeme za hlavní ohnisko areálu, dalším ohniskem je prostor autokempingu, charakter východního břehu by měl být klidnější, od Otvícké pláže směrem k severu by měl postupně převládat krajinný ráz místa.







LEGENDA

- |  |                                    |  |   |
|--|------------------------------------|--|---|
|  | infocentrum                        |  | 4<br>212 chatky se soc. zázemím                   |
|  | úschova kočárků                    |  | 6<br>24 apartmány Solárium                        |
|  | úschova kol                        |  | 6.1<br>16 apartmány býv. recepce kemp             |
|  | pokladna                           |  | 7<br>252 převlékácké kabinky                      |
|  | ošetřovna                          |  | 8<br>507 parkovací kapacity CELKEM                |
|  | plavčík                            |  | 9<br>195 parkování Otvíčká pláž                   |
|  | občerstvení                        |  | 10<br>162 parkování Přemyslova ul.                |
|  | půjčovna loděk                     |  | 11<br>143 parkování kemp                          |
|  | vnitřní herna                      |  | 13<br>270 kapacita sezónních stravovacích zař.    |
|  | restaurace celoroční               |  | 14<br>100 kapacita celoročních stravovacích zař.  |
|  | WC                                 |  | 16<br>6 sportovní plochy skupinové sporty         |
|  | wellness                           |  | 17<br>7 sportovní plochy další                    |
|  | sprchy                             |  | 18<br>80 venkovní hřiště pro děti- západní pláž   |
|  | nudistická pláž                    |  | 19<br>120 venkovní hřiště pro děti- východní pláž |
|  | sauna                              |  | 20<br>100 vnitřní herny pro děti                  |
|  | letní kino                         |  | 22<br>275 zázemí pro zaměstnance                  |
|  | 1<br>852 ubytovací kapacity CELKEM |  | 23<br>215 skladovací prostory lodky, šlapadla aj. |
|  | 2<br>600 ubytovací kapacita kemp   |  | 24<br>110 ostatní provozní zázemí                 |
|  | dlážděný povrch                    |  | písečný povrch                                    |
|  | mlatový povrch                     |  | sportovní povrch                                  |
|  | živý povrch                        |  | zatravnovací dlaždice                             |
|  | stromy stávající                   |  | příjezd automobilem                               |
|  | stromy navrhované                  |  | zásobování areál                                  |
|  | lampy veřejného osvětlení          |  | zásobování kino                                   |
|  | mobiliář- lavičky                  |  | pěší přístup                                      |
|  | mobiliář- koše                     |  | cyklostezky                                       |
|  | naučná stezka                      |  | vstup areál                                       |
|  | fitness stezka                     |  | vstup kino  |

3

"KAMENCOVÉ JEZERO- ROZVOJ, 2.fáze"

2



SITUACE VSTUP PŘEMYSLOVA M 1:250

- 1) PARKING 2) INFOCENTRUM 3) PŘÍSTUPOVÉ RAMPY 4) PŮVODNÍ OBJEKT VRÁTNICE 5) SOCHY 6) POKLADNA 7) KANCELÁŘ SPRÁVCE 8) ZÁZEMÍ ZAMĚSTNANCŮ 9) PLAVČÍK 10) ZDRAVOTNÍK 11) OŠETŘOVNA 12) SKLADY 13) KOLÁRNA, KOČÁRKÁRNA 14) WC INV. 15) WC ŽENY 16) WC MUŽI 17) OBČERSTVENÍ 18) ZÁZEMÍ OBČERSTVENÍ 19) TURNIKETY 20) VJEZD ZAMĚSTNANCŮ 21) PARKING ZAMĚSTNANCŮ 22) PŘEVLEKACÍ KABINKY 23) SKLAD LODĚK, ŠLAPADEL AJ. 24) HERNÍ VČ. ZÁZEMÍ ANIMÁTORA 25) ODPOČÍNKOVÁ PALUBA 26) HRŠTĚ BEACH VOLÉJBAL 27) HERNÍ PRVKY 28) HRŠTĚ PETANQUE 29) SPRCHY 30) PŘEVLEKÁRNA 31) PŮJČOVNA LODĚK 32) OBČERSTVENÍ 33) MOLA

ŘEZOPOHLED VSTUP PŘEMYSLOVA



MOBILIÁŘ



4

“KAMENCOVÉ JEZERO- ROZVOJ, 2.fáze”

2



SITUACE VSTUP KEMP M 1:250

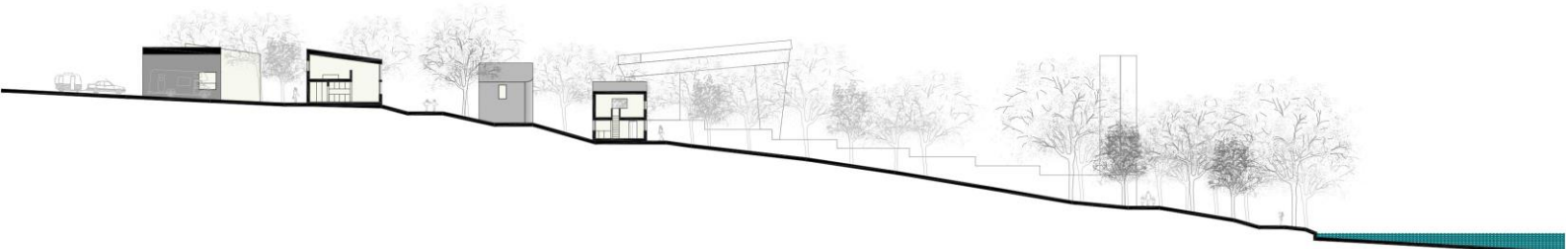
- 1) PARKING KOUPALISTÉ 2) VJEZD AUTOMOLBILY 3) VSTUP KOUPALISTÉ 4) RECEPTION KEMP 5) KANCELÁŘ, ZÁZEMÍ KEMP 6) POKLADNA KOUPALISTÉ/ MINIGOLF 7) Odstavné stání karavan 8) Parkoviště kemp 9) Golf club 10) Minigolf 11) Chatka se sociálním zázeminím velká 12) Chatka se sociálním zázeminím malá



SITUACE VSTUP OTVICKÁ PLÁŽ M 1:250

- 1) PARKING 2) TURNIKETY 3) POKLADNA 4) SKLAD 5) WC INV. 6) WC ŽENY 7) WC MUŽI 8) KOLÁRNA, KOČÁRKÁRNA 9) OŠETŘOVNA 10) PLAVČÍK, ZDRAVOTNÍK 11) PŘEVLEKÁRNA 12) HERNÍ PRVKY 13) HERNÁ 14) OBČERSTVENÍ 15) BEACH VOLEJBALOVÉ HRŠTĚ

ŘEZOPHLED VSTUP KEMP



VSTUP KEMP



NÁSTAVBA SOLÁRIUM

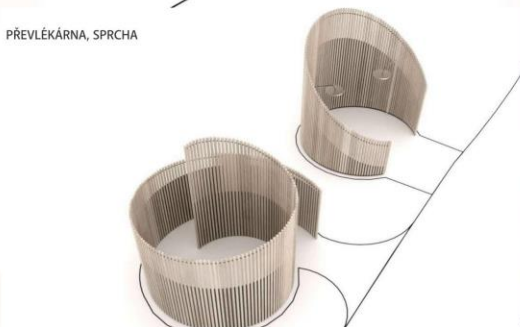


5

VSTUP OTVICKÁ PLÁŽ



PŘEVLEKÁRNA, SPRCHA



"KAMENCOVÉ JEZERO- ROZVOJ, 2.fáze"

VSTUP OTVICKÁ PLÁŽ



CHATKY



2